

Кварцевый генератор простой ГК361-П в керамическом корпусе для поверхностного монтажа

Категория качества «ОТК»

Изделия соответствуют требованиям технических условий АДКШ.433526.001ТУ.

ОСНОВНЫЕ ЭЛЕКТРИЧЕСКИЕ ПАРАМЕТРЫ	
Диапазон частот, МГц: - напряжение питания 1,8 В - напряжение питания 2,5 В - напряжение питания 3,3 В	от 1 до 110 от 1 до 166 от 1 до 220
Точность настройки при температуре $(25 \pm 5)^\circ\text{C}$, $\times 10^{-6}$, в пределах (класс точности)	± 20 (15); ± 30 (16); ± 75 (17); ± 100 (18)
Температурная нестабильность частоты в интервалах рабочих температур, $\times 10^{-6}$, в пределах: - от минус 10 до плюс 60 (А) - от минус 40 до плюс 70 (Б) - от минус 60 до плюс 70 (В) - от минус 60 до плюс 85 (Г)	± 20 (Л); ± 30 (Н); ± 40 (П); ± 50 (Р) ± 30 (Н); ± 40 (П); ± 50 (Р) ± 40 (П); ± 50 (Р) ± 50 (Р)
Выходное напряжение на нагрузке ТТЛ или КМОП, В: уровень логического нуля, не более: уровень логической единицы, не менее:	0,4 $0,9 U_n$
Форма выходного сигнала	прямоугольная
Коэффициент заполнения сигнала, %	от 40 до 60
Длительность фронта нарастания и спада импульса, нс, не более	5
Сопrotивление нагрузки: R_n , кОм: C_n , пФ:	4,7 15
Сопrotивление изоляции, Ом, не менее	10^9
Напряжение питания, В	$1,8 \pm 5\%$ $2,5 \pm 5\%$ $3,3 \pm 5\%$
Напряжение управляющего входа (на выводе «1»), В:	от $0,8 U_n$

- в режиме работы	до $U_n + 0,3В$
- в режиме «Выключено»	от минус 0,3В до $0,2 U_n$
Потребляемый ток, не более В режиме работы, в диапазоне частот, мА:	
- от 1 до 110 МГц ($U_n=1,8 В$)	10
- от 1 до 166 МГц ($U_n=2,5 В$)	15
- от 1 до 160 МГц ($U_n=3,3 В$)	20
- свыше 160 до 220 МГц ($U_n=3,3 В$)	25
В режиме «Выключено», мкА	20
КОНСТРУКТИВНЫЕ ПАРАМЕТРЫ	
Корпус генератора	4-х выводной керамический корпус для поверхностного монтажа
Габаритные размеры корпуса, мм	$5,0 \times 3,2 \times 1,2$
ПАРАМЕТРЫ ПО НАДЕЖНОСТИ	
Гамма-процентная наработка до отказа генераторов при $\gamma = 95\%$ в режимах и условиях, допускаемых ТУ на генератор, в пределах срока службы, час, не менее	150 000
Относительное изменение рабочей частоты в течение гамма-процентной наработки в пределах времени, равного сроку службы, при эксплуатации в режимах и условиях, допускаемых ТУ на генератор, $\times 10^{-6}$, не более	± 50
Гамма-процентный срок сохраняемости генераторов при $\gamma = 95\%$ при хранении в отапливаемом хранилище и хранилище с кондиционированием воздуха, а также смонтированных в защищенную аппаратуру или в защищенном комплекте ЗИП, лет, не менее	25
Относительное изменение частоты в течение срока сохраняемости при условиях хранения, допускаемых ТУ на генератор, $\times 10^{-6}$, не более	± 35

СТОЙКОСТЬ К ВНЕШНИМ ВОЗДЕЙСТВУЮЩИМ ФАКТОРАМ

Стойкость к воздействию механических, климатических, биологических факторов и специальных сред, установленных ГОСТ 20.57.406 для группы, за исключением стойкости:	3У
- к воздействию синусоидальной вибрации	5У

УКАЗАНИЯ ПО ЭКСПЛУАТАЦИИ

Монтаж генераторов должен осуществляться с применением паяльных паст типа «Трасса» при режимах пайки: предварительный нагрев не должен превышать $(150 \pm 10)^\circ\text{C}$ не более 2 минут; максимальная температура оплавления $(235 \pm 5)^\circ\text{C}$ не более 10 секунд.

Пример условного обозначения генератора при заказе и в конструкторской документации другой продукции:

генератор с номинальной частотой 10 МГц, точностью настройки $\pm 20 \times 10^{-6}$ (15), температурной нестабильностью $\pm 50 \times 10^{-6}$ (Р) в интервале рабочих температур от минус 60 до плюс 85 °С (Г), напряжением питания 3,3 В

ГК361-П-15ГР-3-10М АДКШ.433526.001ТУ

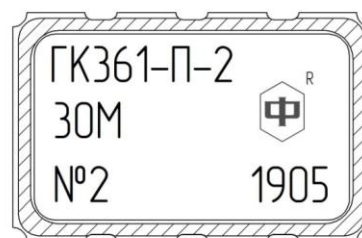
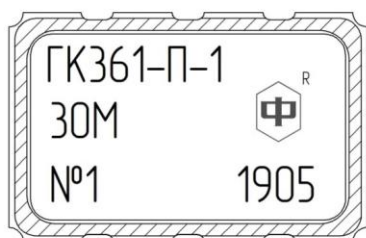
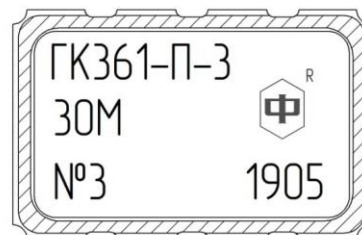
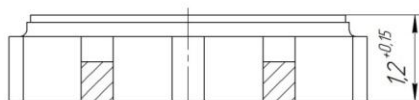
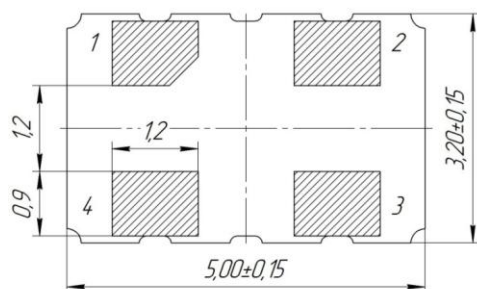
с напряжением питания 2,5 В

ГК361-П-15ГР-2-10М АДКШ.433526.001ТУ

с напряжением питания 1,8 В

ГК361-П-15ГР-1-10 АДКШ.433526.001ТУ

Общий вид, габаритные и установочные размеры генератора



№ вывода	1	2	3	4
Цепь	$U_{упр}$	\perp	f	$+U_n$